

Analisi e catalogazione dell'hardware

Aida64 è uno strumento completo per analizzare e ottimizzare la configurazione hardware e software dei Pc.

Di Dario Orlandi

Esistono vari tool, anche gratuiti, capaci di analizzare la configurazione di un computer, ma pochi possono competere con la completezza di Aida, un'utility commerciale presente sul mercato da molti anni e arrivata oggi alla release 5.0. Aida 64 è disponibile in varie versioni: l'edizione Extreme è pensata per gli appassionati di informatica, la Engineer è dedicata ai tecnici IT, la Business è studiata per gli uffici di supporto tecnico e infine la Network Audit è ottimizzata per l'analisi delle reti. Abbiamo testato la più economica versione Extreme (28,90 euro Iva inclusa) e una delle edizioni top di gamma: Aida64 Business, che costa 195,08 euro per dieci postazioni. Struttura di base e funzioni principali sono comuni a entrambe le release: Aida64 analizza il sistema e riporta informazioni precise e dettagliate su tutti i componenti hardware e software. La maggior parte delle analisi vengono compiute all'avvio del programma: quando si raggiunge l'interfaccia principale le

informazioni sono già consultabili. L'interfaccia è molto semplice: sulla sinistra l'elenco ad albero delle molte categorie e sottocategorie dei parametri monitorati, a destra un riquadro con i dettagli dell'elemento selezionato. L'elenco dei Preferiti, per l'accesso rapido ad informazioni specifiche, viene mostrato in una seconda scheda nella parte sinistra dell'interfaccia. La barra degli strumenti propone i classici pulsanti di navigazione (avanti, indietro, precedente, aggiorna), il collegamento per raggiungere i forum tecnici dello sviluppatore e un paio di funzioni interessanti: System Stability Test e Report. Il primo, come il nome lascia chiaramente intendere, è uno strumento pensato per stressare i componenti del computer, come processore, memoria, dischi e scheda video. Aida64 può impegnare le sezioni hardware, in qualsiasi combinazione, e analizzare la risposta del sistema: una comoda interfaccia permette di tenere sotto osservazione i parametri più importanti, come le temperature, le velocità delle ventole di raffreddamento, la stabilità della tensione in ingresso alle varie linee di alimentazione (a 3,3V, 5 e 12V) e la potenza dissipata. Il test di stabilità analizza anche la percentuale di carica della batteria, e può quindi essere utilizzato per verificare l'autonomia dei computer portatili.

Il secondo strumento presente nella toolbar richiama una procedura guidata per compilare un report sul sistema; si può scegliere tra alcune tipologie di documento preconfigurate (riepilogo di base, benchmark, informazioni sull'hardware o sul software), importare una configurazione (profilo) salvato in precedenza oppure creare un documento

personalizzato, selezionando una per una le informazioni da includere. Il report può essere salvato in tre formati diversi: testo, Html e Mhtml (uno standard di archiviazione che include sia il testo Html sia eventuali elementi grafici). Una volta completata la procedura guidata, Aida64 compila il report e svolge i test eventualmente selezionati, dopodiché mostra una pagina di anteprima che consente di salvare, stampare o addirittura spedire le informazioni via email. Molti dei dati inseriti nel report sono in realtà collegamenti ipertestuali: un clic permette di raggiungere la pagina del produttore, del prodotto o ulteriori informazioni.

Nel menu Strumenti si trovano invece i benchmark per verificare le prestazioni del computer e di alcuni suoi componenti (dischi, processore, sezione grafica). Molto interessante è anche la funzione Diagnostica monitor, che può mostrare varie schermate utili nella calibrazione dello schermo o nell'analisi del suo stato e delle sue prestazioni. Altre funzioni sono sepolte nella finestra delle impostazioni, tra cui una interessante novità di questa versione: Aida64 5 integra infatti un server Web che permette di visualizzare tramite un normale browser i parametri principali operativi del computer. Per impostare questa funzione bisogna raggiungere la scheda RemoteSensor della sezione Lcd. La versione Business si differenzia da quella Extreme innanzitutto dal punto di vista della licenza: può infatti essere utilizzata anche in ambito commerciale. Inoltre, offre funzioni di automazione da riga di comando, report in formato Csv e Xml, output verso database Sql ma soprattutto ha una funzione di monitoraggio e controllo remoto progettata in modo specifico per le reti aziendali. •

**AIDA64 5.0
EXTREME**

**VOTO
8,0**

Euro **28,90** Iva inclusa

La versione Business costa **195,08** euro Iva inclusa per 10 postazioni.

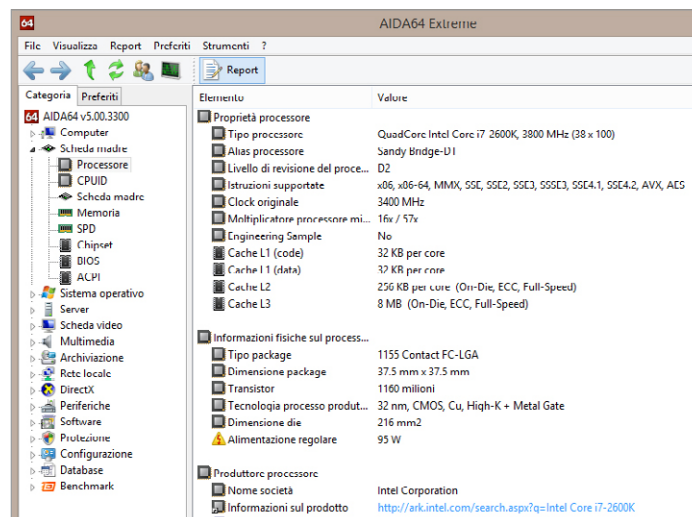
+ PRO

Interfaccia razionale e intuitiva · Ottima funzione di test della stabilità · Reporting completo e configurabile

- CONTRO

L'edizione Extreme non è utilizzabile in contesti professionali · I collegamenti a siti terzi non sono sempre precisi

Produttore: FinalWire, www.aida64.it



L'interfaccia di Aida64 è semplice e razionale; il software occupa pochi Mbyte ed è disponibile anche in versione portabile, per l'utilizzo in mobilità.